

主なリモデル空間	水廻り
タイトル	ホテルライクな生活
会社名	株式会社 コーヨー
会社所在地	兵庫 都道府県 三田 市区町村
担当者名	後藤

物件概要	イニシャル(お施主様名)	I	邸
	お施主様の家族構成	3	人
	住宅形態	軽量鉄骨造	
	築年数	20	年
	リモデル面積	11 m ² → 11 m ²	
	リモデル日数	7	日
リモデル費用	260	万円	



Before
●リモデル前

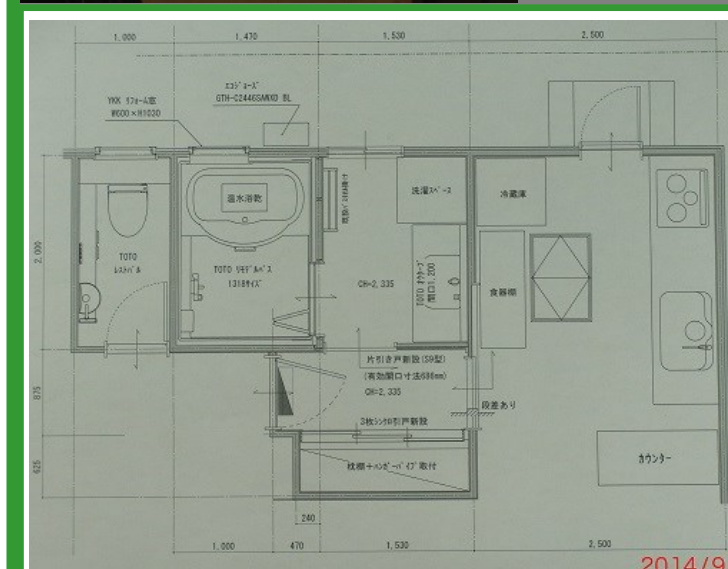


リモデル前のお施主様のお悩み・ご要望

新しいちは子供も多く、使いやすかったのが、経年劣化が著しい。浴室の内倒し窓が使いにくくて、病んでいる。

お悩みの原因とお施主様に提案した解決方法

洗面台を小さくして、洗濯機置場を作られては？
浴室サッシはコストも押さえられる。
リフォームウィンドウを付けましょう。



リモデル後のお施主様の声

- 生活スタイルの変化
洗面脱衣場に、洗濯機が置けたので、とても使いやすく、手入れもしやすいので掃除するのが楽しかった。
- リモデルしてスマイルになったこと
孫と一緒に楽しいお風呂
すごく節水になり、お財布もにっこり！！